

WTRYSKARKI YIZUMI PAC Seria

YIZUMI 2016

Produkty

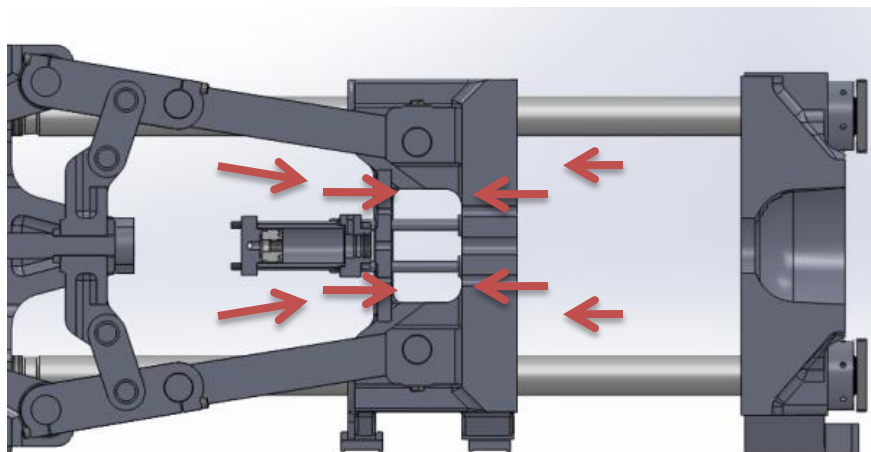


Specyfikacja Techniczna

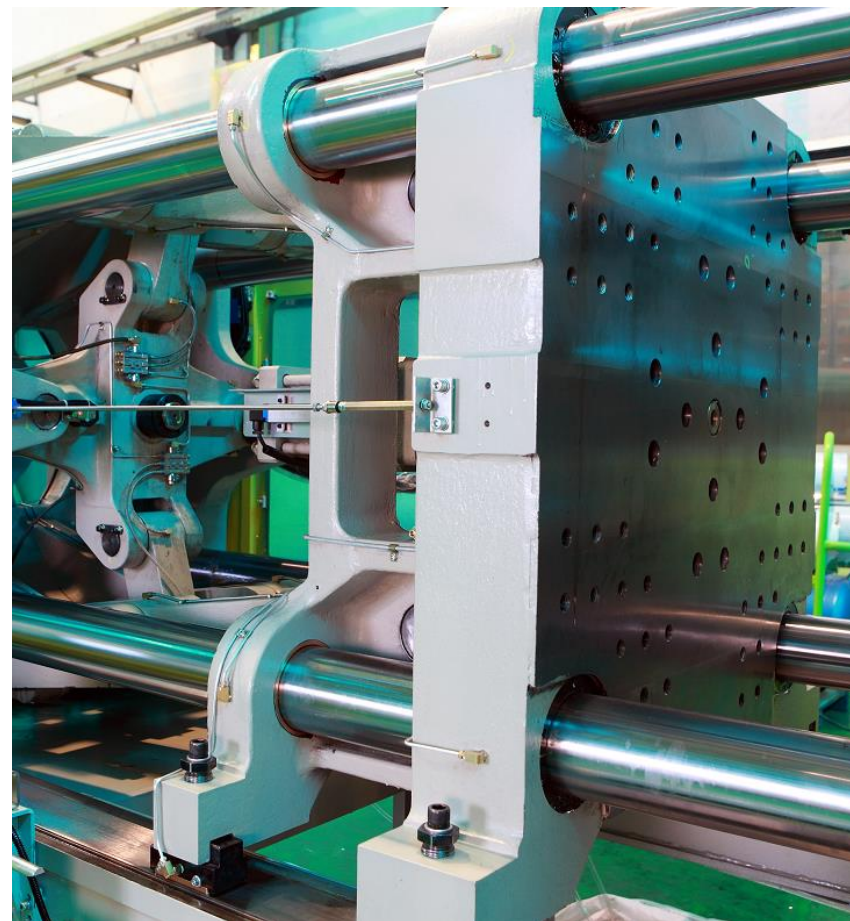
Układ zamykania	200	250	300	350
Siła zamykania [KN]	2000	2500	3000	3500
Skok otwarcia [mm]	500	560	610	700
Rozstaw kolumn [mm]	520x520	580x580	635x635	720x720
Wysokość formy [mm-mm]	200-550	220-600	250-650	300-750
Wyrzutnik -Siła [KN]	77	124	137	137
Wyrzutnik - Skok [mm]	150	180	180	200
Kolumna [mm]	90	100	115	120
Układ wtrysku	440	840	1480	2180
Średnica ślimaka [mm]	40	50	60	70
Wartość L/D	22	22	22	22
Objętość wtrysku [cm ³]	219	441	763	1211
Siła wtrysku [bar]	1993	1905	1944	1808
Siłownik wymiary [mm]	135/110	165/135	200/165	225/180
Skok wtrysku [mm]	176	225	270	315

Układ zamykania

Wysoka sztywność pozwala na bardzo szybkie wtryski .



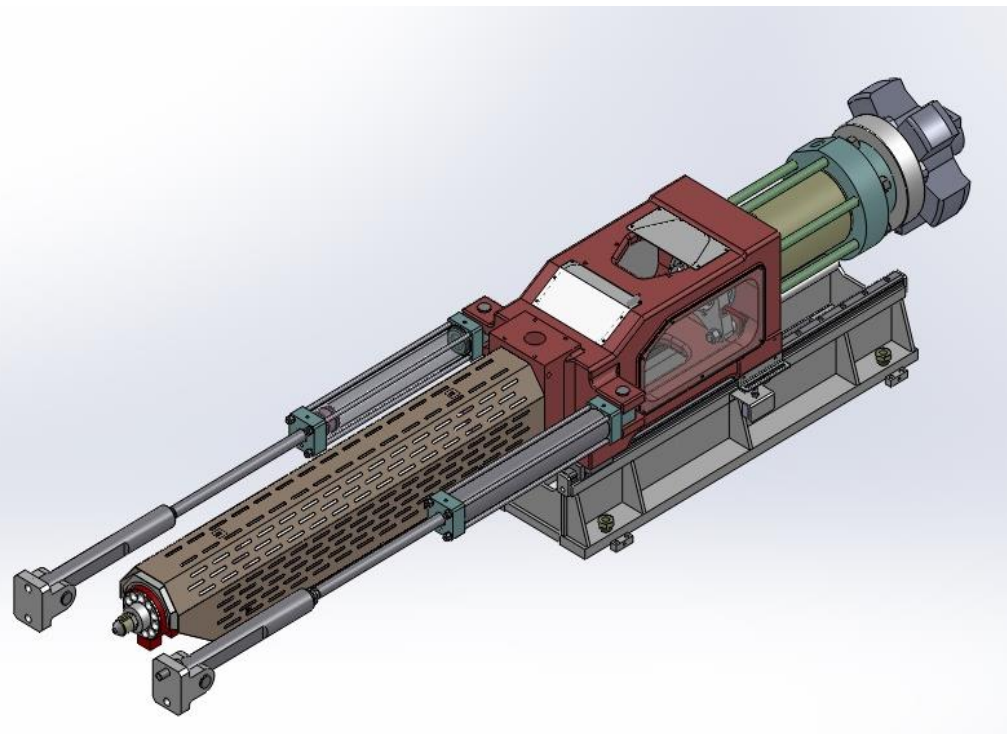
Transmission of clamping force



Machine Features

- Układ wtrysku to pojedynczy cylinder, z niską bezwładnością, szybką reakcją i wyższą dokładnością wtrysku.
- Precyzyjny mechanizm podpory układu wtrysku (agregatu).
- Wysokiej klasy ślimak pozwala na szybkie uplastycznianie.
- Ślimak o zwiększonej trwałości pracy.
- Szybkość wtrysku począwszy od 100 do 250 mm / s jest standardem. Jeśli niezbędna jest szybkość wtrysku do 500mm / s, zastosujemy akumulator (Opcja).
- Specjalny system Przeciwcisnienia – pozwala na dokładnie uplastycznianie.

Injection Unit



Prezentacja Maszyny

Moc znamionowa silników

Model	Servo Pump Moc (KW)	VDP Moc (KW)	Accumulator Moc (KW)
PAC250	35+11	37	※45
PAC300	35+20	45	※45
PAC350	35+35	55	※45